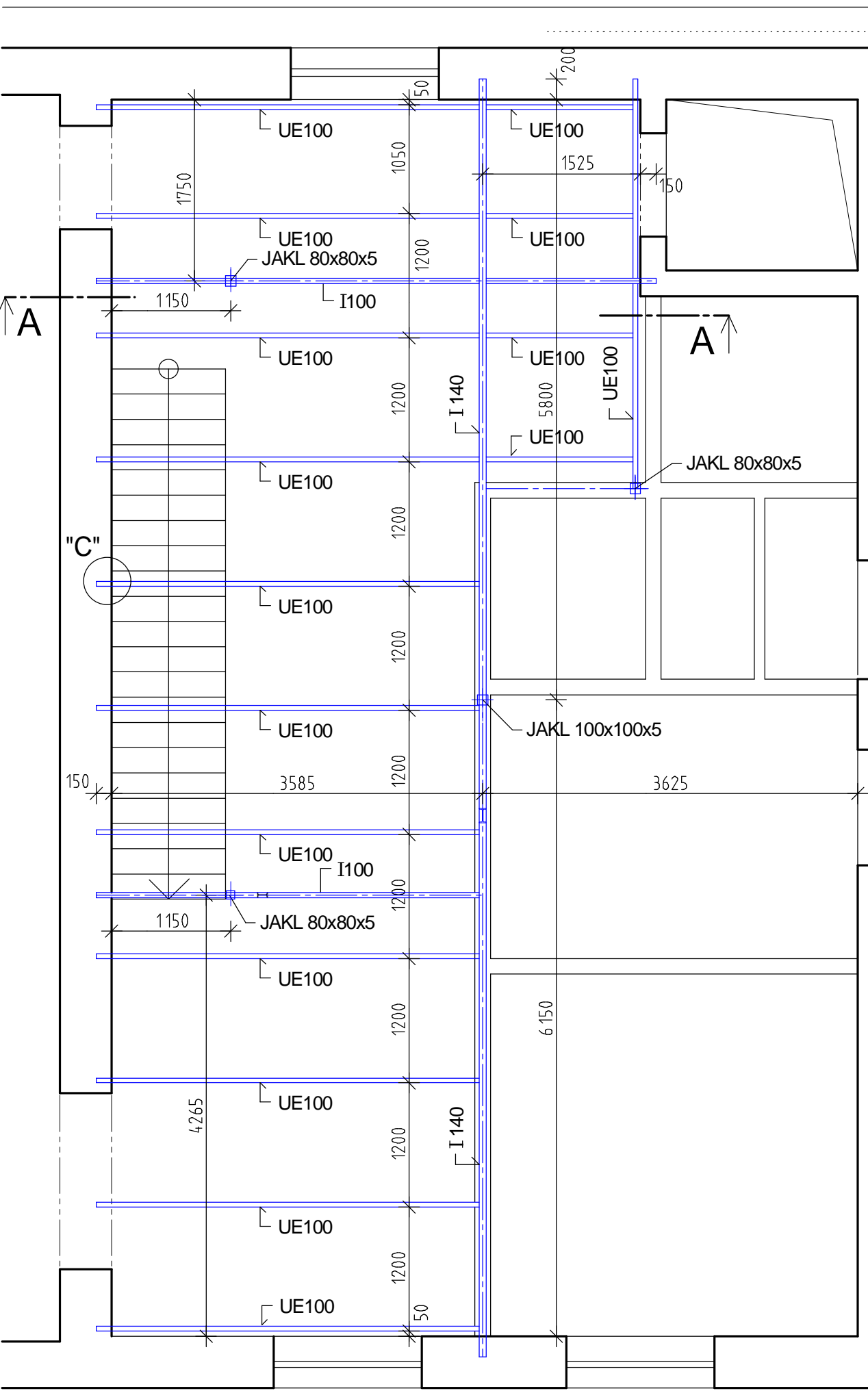


| VÝKAZ HUTNÉHO MATERIÁLU /OCEĽ PREKLADY/ |                |     |         |    |                 |           |       |       |              |
|---|----------------|-----|---------|----|-----------------|-----------|-------|-------|--------------|
| OZNÁČENIE OCEĽ. PREKLADU                | ROZMERY DŠ x H | POL | DĽŽKA m | KS | CELKOVÁ DĽŽKA m |           |       |       | OCEĽ. PROFIL |
|   |                |     |         |    | OCEĽ. PROFIL I  | ZAVIT TYP | MSPZ  | PS60  |              |
| OP1 - 1x                                | 100x200        | 100 | 1300    | 2  | 2,60            | 1,14      | 11,90 | 1,05  |              |
| OP2 - 1x                                | 100x200        | 100 | 1300    | 2  | 2,60            | 1,14      | 11,90 | 1,05  |              |
| OP3 - 1x                                | 100x200        | 100 | 1300    | 2  | 2,60            | 1,14      | 11,90 | 1,05  |              |
| OP4 - 1x                                | 100x200        | 100 | 1300    | 2  | 2,60            | 1,14      | 11,90 | 1,05  |              |
| OP5 - 1x                                | 100x200        | 100 | 1300    | 2  | 2,60            | 1,14      | 11,90 | 1,05  |              |
| OP6 - 1x                                | 100x200        | 100 | 1300    | 2  | 2,60            | 1,14      | 11,90 | 1,05  |              |
| OP7 - 1x                                | 100x200        | 100 | 1300    | 2  | 2,60            | 1,14      | 11,90 | 1,05  |              |
| OP8 - 1x                                | 100x200        | 100 | 1300    | 2  | 2,60            | 1,14      | 11,90 | 1,05  |              |
| M                                       |                |     |         |    | 15,70           | 15,40     | 19,35 | 10,84 | 9,75         |
| KG                                      |                |     |         |    | 8,34            | 14,30     | 0,817 | 1,860 |              |
|   |                |     |         |    | 19,70           | 20,50     | 11,80 | 1,70  | 10,30        |
|   |                |     |         |    |                 |           |       |       |              |

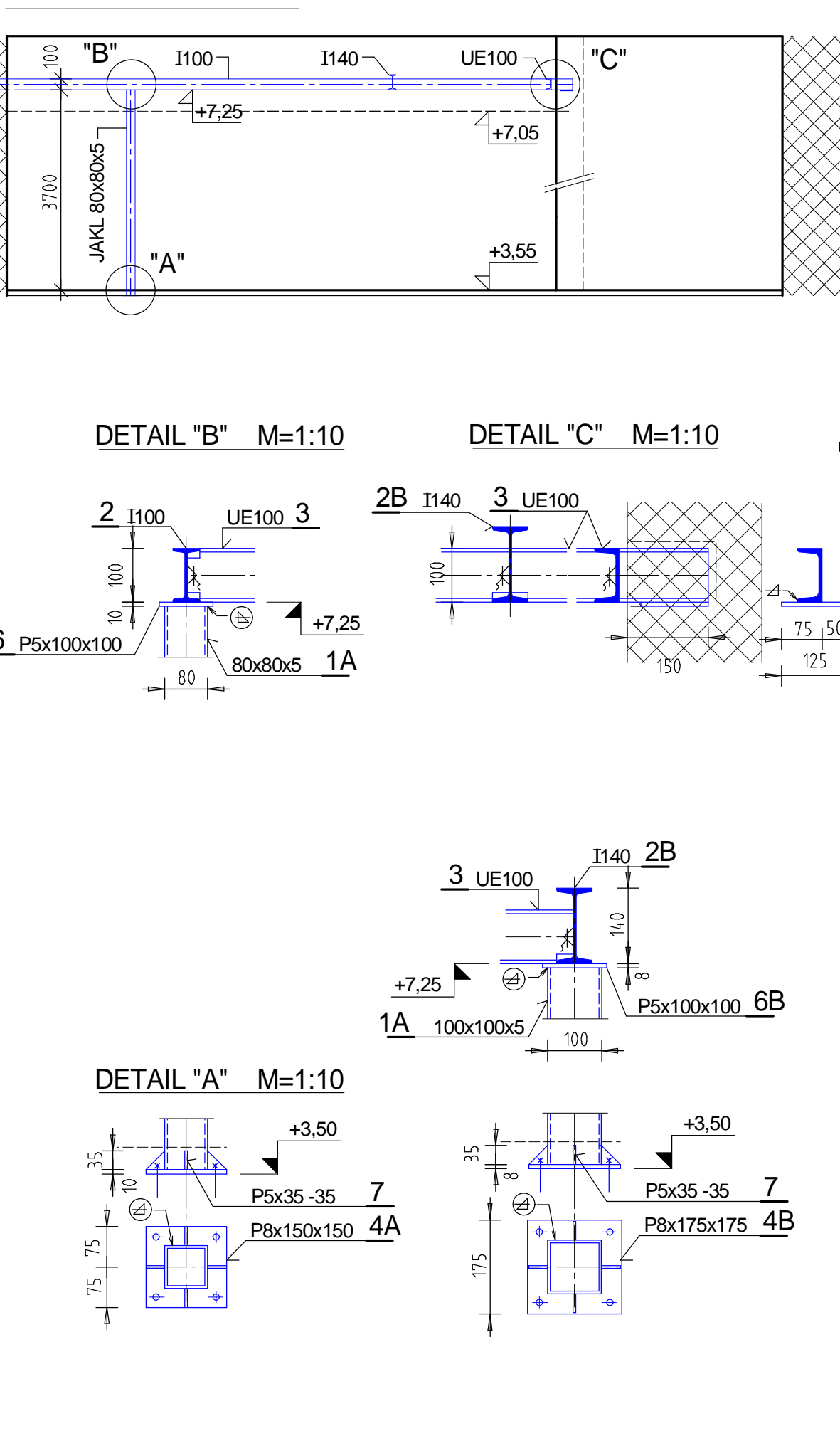
| VÝPIS VYSTUŽE |   |     |    |         |                 |       |     |            |                              |
|---------------|---|-----|----|---------|-----------------|-------|-----|------------|------------------------------|
| POL           | Ø | mm  | KS | DĽŽKA m | CELKOVÁ DĽŽKA m |       |     |            | OCEĽ. S 235 NÁTER: 1x S 2005 |
|               |   |     |    |         | Ø100            | Ø100  | R10 | 10 505 /R/ |                              |
| D1 - 1x       | 1 | Ø10 | 14 | 11      | 15,40           |       |     |            |                              |
| D2 - 1x       | 2 | Ø10 | 14 | 11      | 15,40           |       |     |            |                              |
| D3 - 1x       | 3 | Ø10 | 14 | 11      | 15,40           |       |     |            |                              |
| D4 - 1x       | 4 | Ø10 | 14 | 11      | 15,40           |       |     |            |                              |
| D5 - 1x       | 5 | Ø10 | 14 | 11      | 15,40           |       |     |            |                              |
| M             |   |     |    |         | 2,60x2          | 55,80 |     |            |                              |
| KG/MK2        |   |     |    |         | 5,267           | 0,617 |     |            |                              |
| KG            |   |     |    |         | 13,70           | 34,50 |     |            |                              |

|                       |  |         |              |
|-----------------------|--|---------|--------------|
| Zodpovedný projektant | Vypracoval   | Kreslil |              |
| ING. M. ŠOLJ          |  |         |              |
| Stavba:               | ZARIADENIE OPATROVATEĽSKEJ SLUŽBY A DENNÝ STACIONÁR V OBJEKTE ŠUP.C.2945 | Formát: | 3 A4         |
| Miesto stavby:        | parc.Č. C/KN 5066204, k.ú. Slna  | Datum:  | 03.2019      |
| Investor:             | Mesto Slna   | Šup:    | sp, rp       |
| Časť-diel:            | STAVEBNÁ-STATIKA   | Objekt: | SO 01        |
| Obch:                 | PÓDORYS 1.N.P.   | Merka:  | 1:100 V.č. 2 |

#### PÓDORYS OCEĽOVEJ KONŠTRUKCIE OK2 M=1:50



#### REZ A-A M=1:50

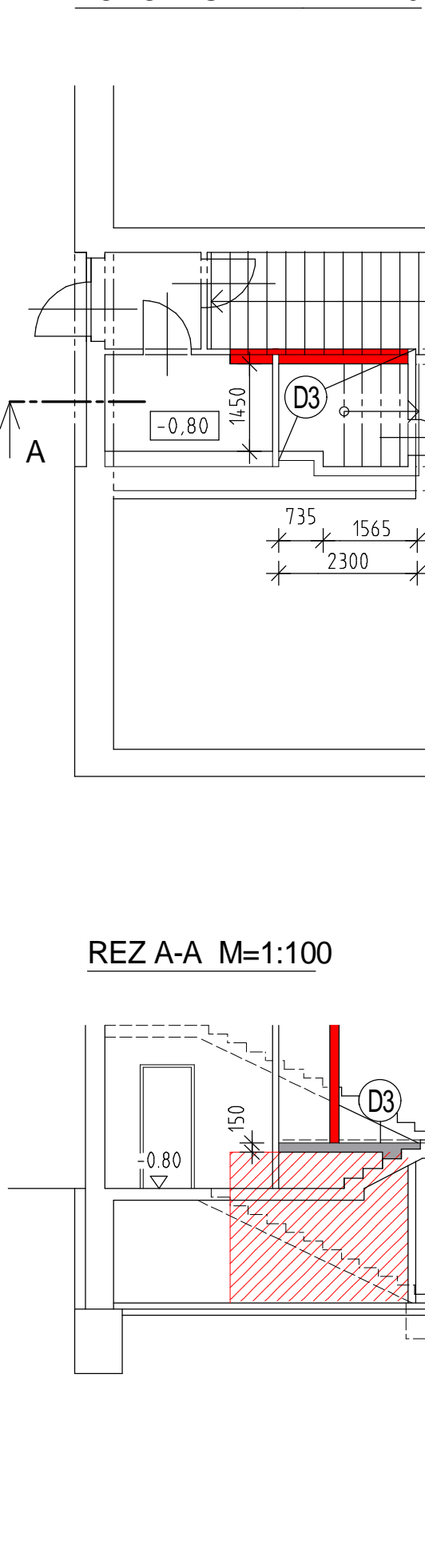


| VÝKAZ HUTNÉHO MATERIÁLU                  |                 |         |    |         |        |        |        |   |   |
|--|-----------------|---------|----|---------|--------|--------|--------|---|---|
| POL                                      | PROFIL          | DĽŽKA m | KS | DĽŽKA m | KG     | H      | H      | H | H |
|  |                 |         |    |         |        |        |        |   |   |
| 1A                                       | JAKL 80x80x5    | 3750    | 3  | 11,25   | 11,40  | 120,50 |        |   |   |
| 1B                                       | JAKL 100x100x5  | 3750    | 1  | 3,75    | 14,54  | 54,58  |        |   |   |
| 2A                                       | 1100            |         |    |         | 6,20   | 8,34   | 76,60  |   |   |
| 2B                                       | 1100            |         |    |         | 12,35  | 14,50  | 175,70 |   |   |
| 3  | UE100           | 150     | 3  | 4,50    | 6,09   | 404,20 |        |   |   |
| 4A                                       | PSk100          | 125     | 17 | 2,125   | 7,85   | 16,70  |        |   |   |
| 4B                                       | PSk125          | 125     | 17 | 2,125   | 7,85   | 16,70  |        |   |   |
| 5A                                       | PSk100          | 100     | 3  | 0,30    | 3,93   | 1,20   |        |   |   |
| 5B                                       | PSk120          | 100     | 1  | 0,12    | 4,71   | 0,60   |        |   |   |
| 7  | PSk35           | 35      | 16 | 0,56    | 1,37   | 0,60   |        |   |   |
| 8  | OCEĽ HKM2 ø10mm |         |    |         |        |        |        |   |   |
| SPOLU                                    |                 |         |    |         | 866,30 |        |        |   |   |
| SPRÁVACI ŽIVNOSŤ POMOCNÝ MATERIÁL - 50 % |                 |         |    |         | 4,30   |        |        |   |   |
| SPOLU                                    |                 |         |    |         | 870,50 |        |        |   |   |

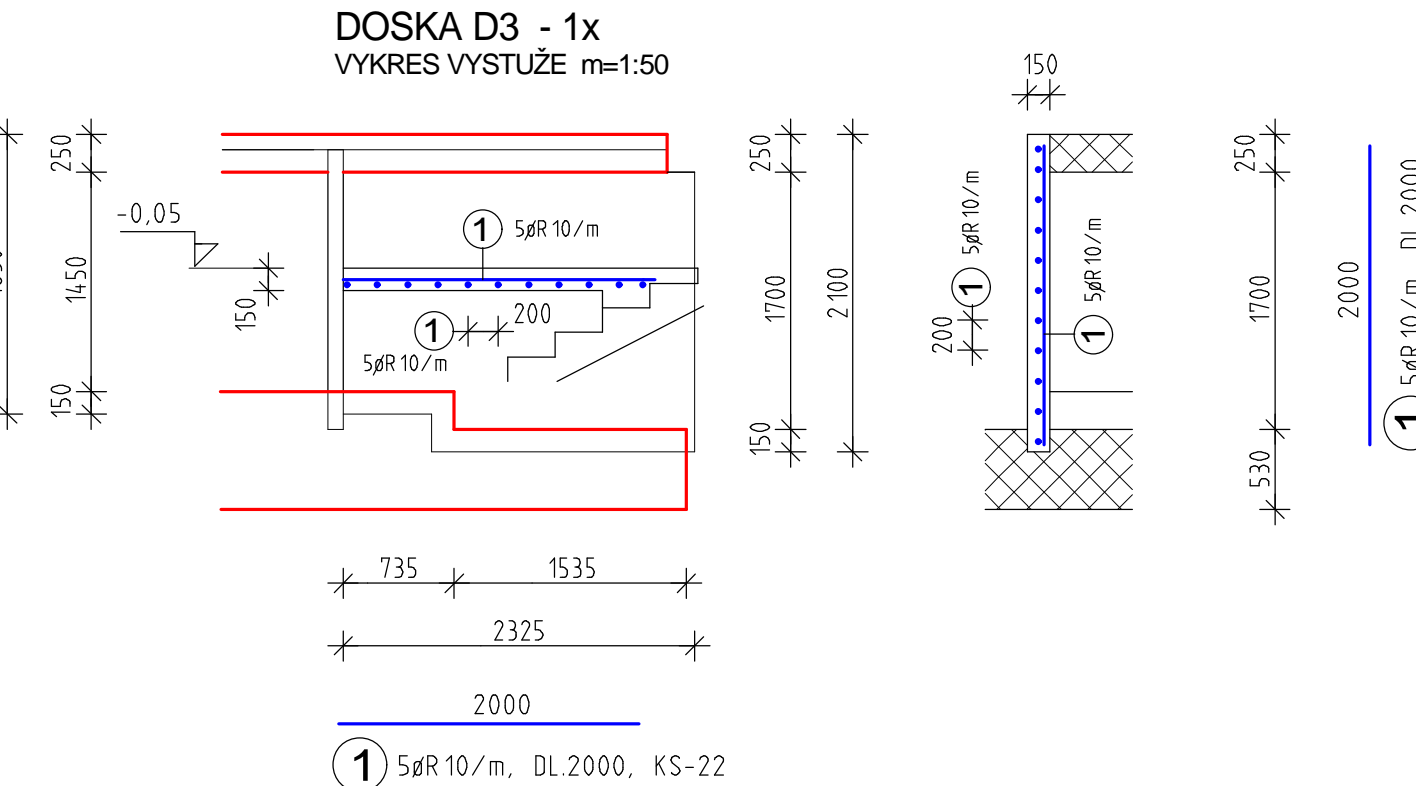
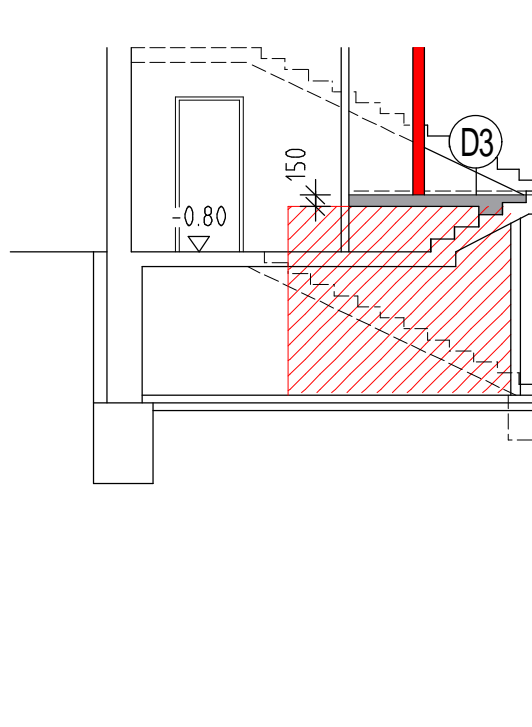
OCEĽ S 235  
NÁTER: 1x S 2005  
ELEKTRODA: E 44

|                       |  |         |                   |
|-----------------------|--|---------|-------------------|
| Zodpovedný projektant | Vypracoval   | Kreslil |                   |
| ING. M. ŠOLJ          |  |         |                   |
| Stavba:               | ZARIADENIE OPATROVATEĽSKEJ SLUŽBY A DENNÝ STACIONÁR V OBJEKTE ŠUP.C.2945 | Formát: | 3 A4              |
| Miesto stavby:        | parc.Č. C/KN 5066204, k.ú. Slna  | Datum:  | 03.2019           |
| Investor:             | Mesto Slna   | Šup:    | sp, rp            |
| Časť-diel:            | STAVEBNÁ-STATIKA   | Objekt: | SO 01             |
| Obch:                 | OCEĽOVÁ KONŠTRUKCIA PODHLADU OK2   | Merka:  | 1:50, 1:10 V.č. 5 |

#### PÓDORYS 1.P.P. M=1:100



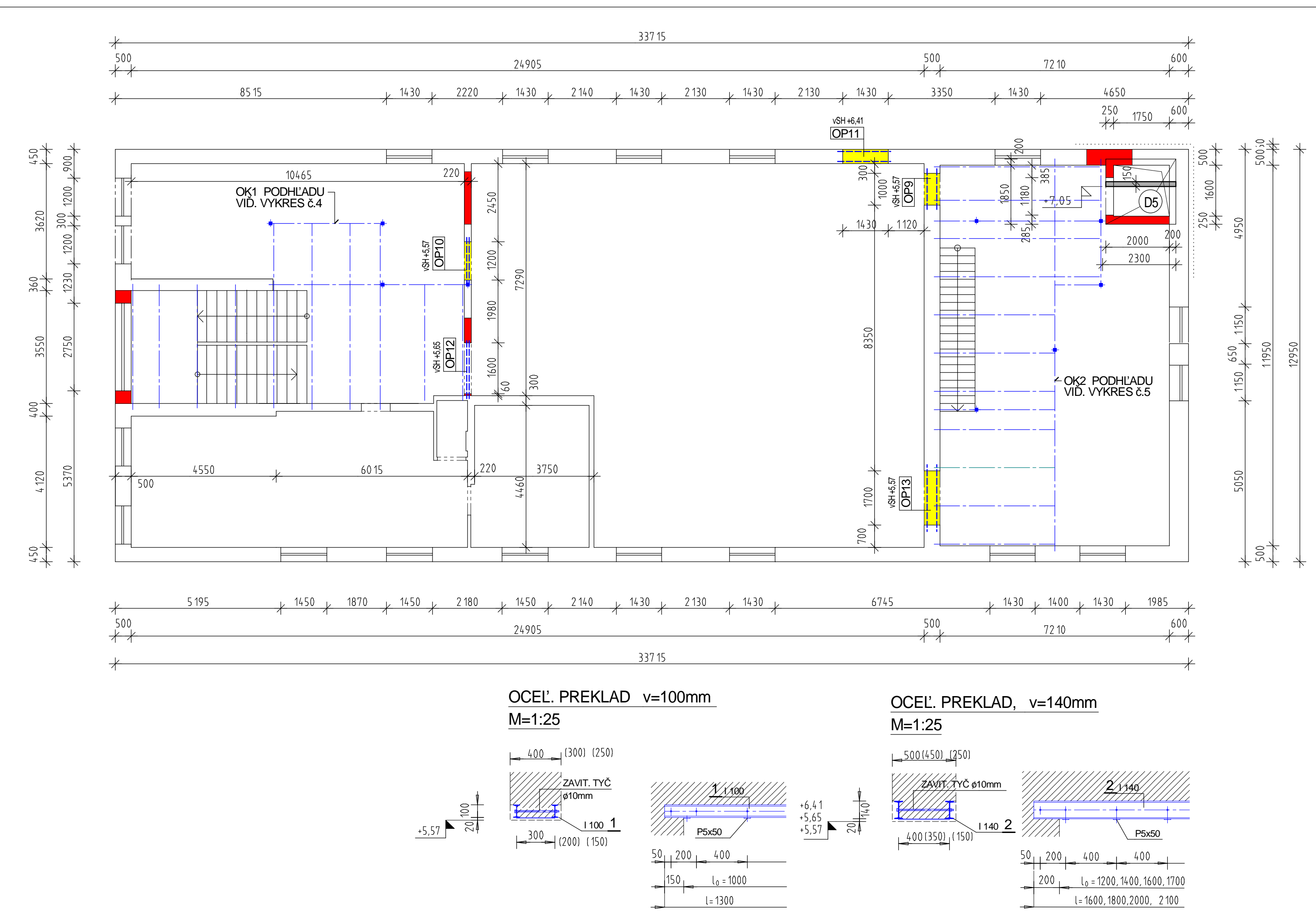
#### REZ A-A M=1:100



| VÝPIS VYSTUŽE |     |     |       |         |                  |  |
|---------------|-----|-----|-------|---------|------------------|--|
| DĽŽKA         | POL | Ø   | DĽŽKA | KS      | CELKOVÁ DĽŽKA, m |  |
|               |     |     |       |         | 10 505 /R/       |  |
|               |     |     |       |         | R10              |  |
| D1            | 1   | R10 | 2000  | 22      | 44,00            |  |
|               |     |     |       |         |                  |  |
|               |     |     |       | M       | 44,00            |  |
|               |     |     |       | KG/M/M2 | 0,617            |  |
|               |     |     |       | KG      | 27,20            |  |
|               |     |     |       |         | 27,20            |  |

OCEĽ 10 505 /R/  
BETÓN TR. C16/20

|                       |  |         |              |
|-----------------------|--|---------|--------------|
| Zodpovedný projektant | Vypracoval   | Kreslil |              |
| ING. M. ŠOLJ          |  |         |              |
| Stavba:               | ZARIADENIE OPATROVATEĽSKEJ SLUŽBY A DENNÝ STACIONÁR V OBJEKTE ŠUP.C.2945 | Formát: | 2 A4         |
| Miesto stavby:        | parc.Č. C/KN 5066204, k.ú. Slna  | Datum:  | 03.2019      |
| Investor:             | Mesto Slna   | Šup:    | sp, rp       |
| Časť-diel:            | STAVEBNÁ-STATIKA   | Objekt: | SO 01        |
| Obch:                 | PÓDORYS 1.P.P.   | Merka:  | 1:100 V.č. 1 |

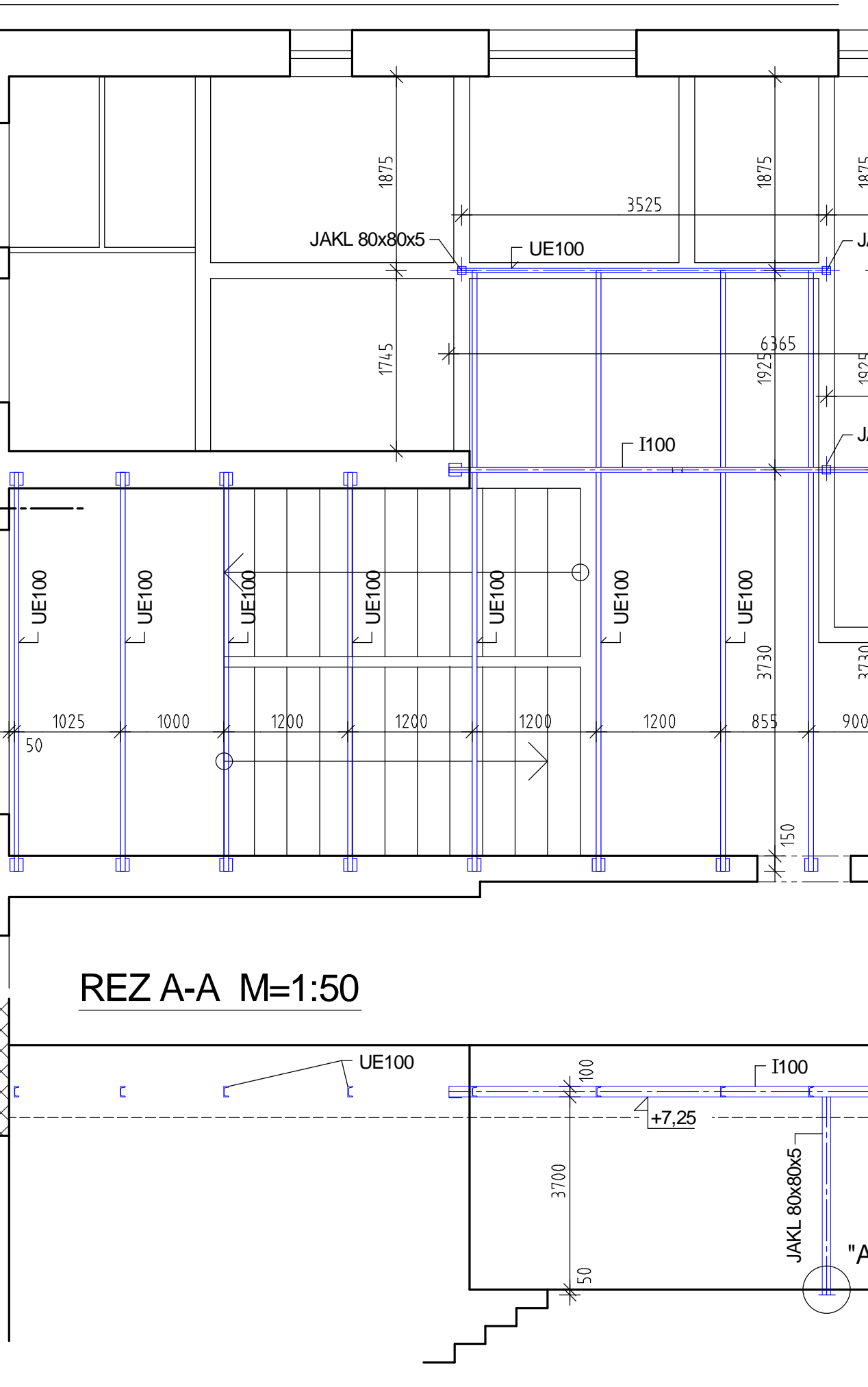


| VÝKAZ HUTNÉHO MATERIÁLU /OCEĽ PREKLADY/ |                |     |         |    |                 |           |       |       |              |
|---|----------------|-----|---------|----|-----------------|-----------|-------|-------|--------------|
| OZNÁČENIE OCEĽ. PREKLADU                | ROZMERY DŠ x H | POL | DĽŽKA m | KS | CELKOVÁ DĽŽKA m |           |       |       | OCEĽ. PROFIL |
|   |                |     |         |    | OCEĽ. PROFIL I  | ZAVIT TYP | MSPZ  | PS60  |              |
| OP1 - 1x                                | 100x200        | 100 | 1300    | 2  | 2,60            | 1,14      | 11,90 | 1,05  |              |
| OP2 - 1x                                | 100x200        | 100 | 1300    | 2  | 2,60            | 1,14      | 11,90 | 1,05  |              |
| OP3 - 1x                                | 100x200        | 100 | 1300    | 2  | 2,60            | 1,14      | 11,90 | 1,05  |              |
| OP4 - 1x                                | 100x200        | 100 | 1300    | 2  | 2,60            | 1,14      | 11,90 | 1,05  |              |
| OP5 - 1x                                | 100x200        | 100 | 1300    | 2  | 2,60            | 1,14      | 11,90 | 1,05  |              |
| OP6 - 1x                                | 100x200        | 100 | 1300    | 2  | 2,60            | 1,14      | 11,90 | 1,05  |              |
| OP7 - 1x                                | 100x200        | 100 | 1300    | 2  | 2,60            | 1,14      | 11,90 | 1,05  |              |
| OP8 - 1x                                | 100x200        | 100 | 1300    | 2  | 2,60            | 1,14      | 11,90 | 1,05  |              |
| M                                       |                |     |         |    | 15,70           | 15,40     | 19,35 | 10,84 | 9,75         |
| KG                                      |                |     |         |    | 8,34            | 14,30     | 0,817 | 1,860 |              |
|   |                |     |         |    | 19,70           | 20,50     | 11,80 | 1,70  | 10,30        |
|   |                |     |         |    |                 |           |       |       |              |

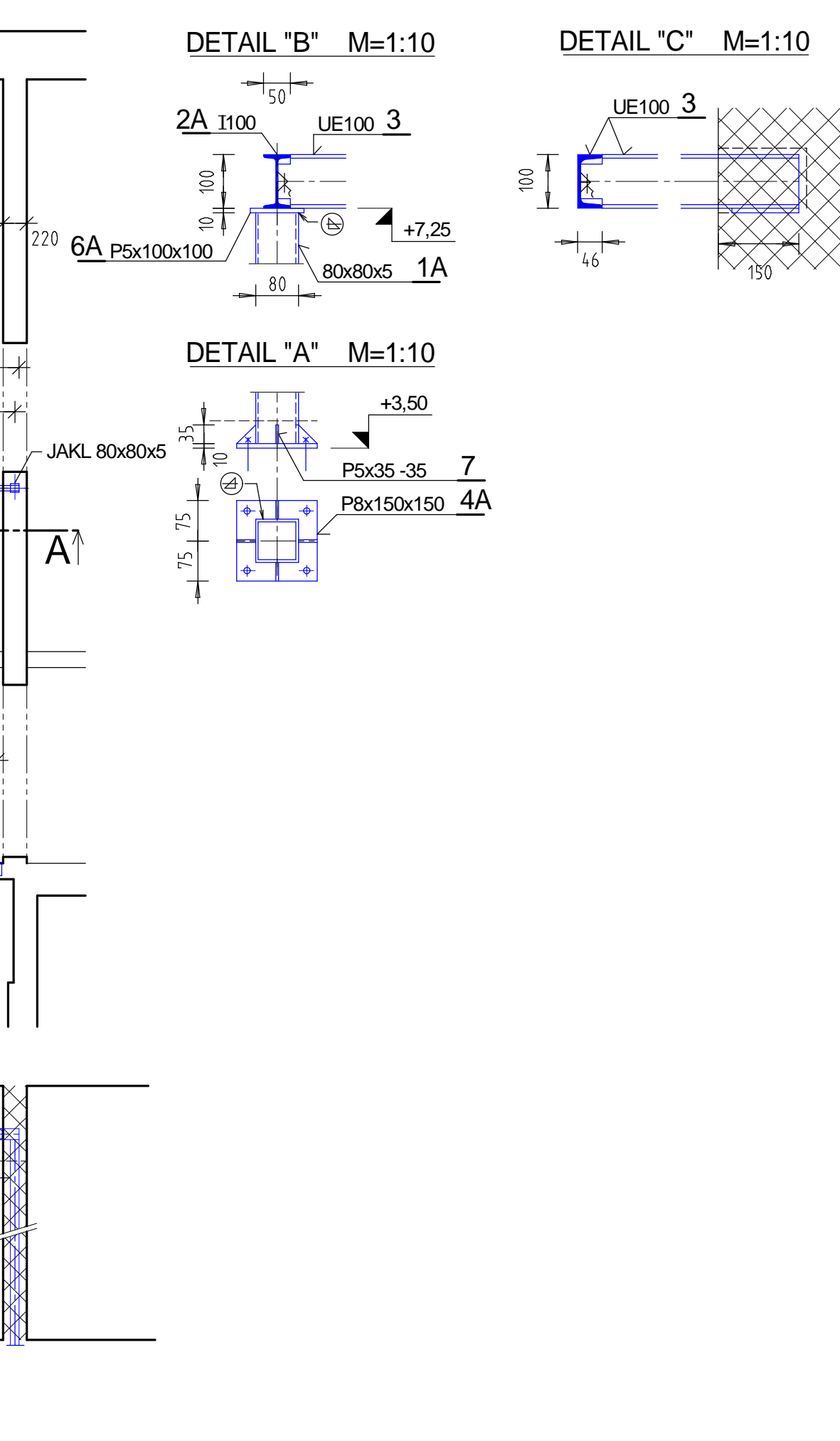
OCEĽ S 235  
NÁTER: 1x S 2005

|                       |  |         |              |
|-----------------------|--|---------|--------------|
| Zodpovedný projektant | Vypracoval   | Kreslil |              |
| ING. M. ŠOLJ          |  |         |              |
| Stavba:               | ZARIADENIE OPATROVATEĽSKEJ SLUŽBY A DENNÝ STACIONÁR V OBJEKTE ŠUP.C.2945 | Formát: | 3 A4         |
| Miesto stavby:        | parc.Č. C/KN 5066204, k.ú. Slna  | Datum:  | 03.2019      |
| Investor:             | Mesto Slna   | Šup:    | sp, rp       |
| Časť-diel:            | STAVEBNÁ-STATIKA   | Objekt: | SO 01        |
| Obch:                 | PÓDORYS 2.N.P.   | Merka:  | 1:100 V.č. 3 |

#### PÓDORYS OCEĽOVEJ KONŠTRUKCIE OK1 M=1:50



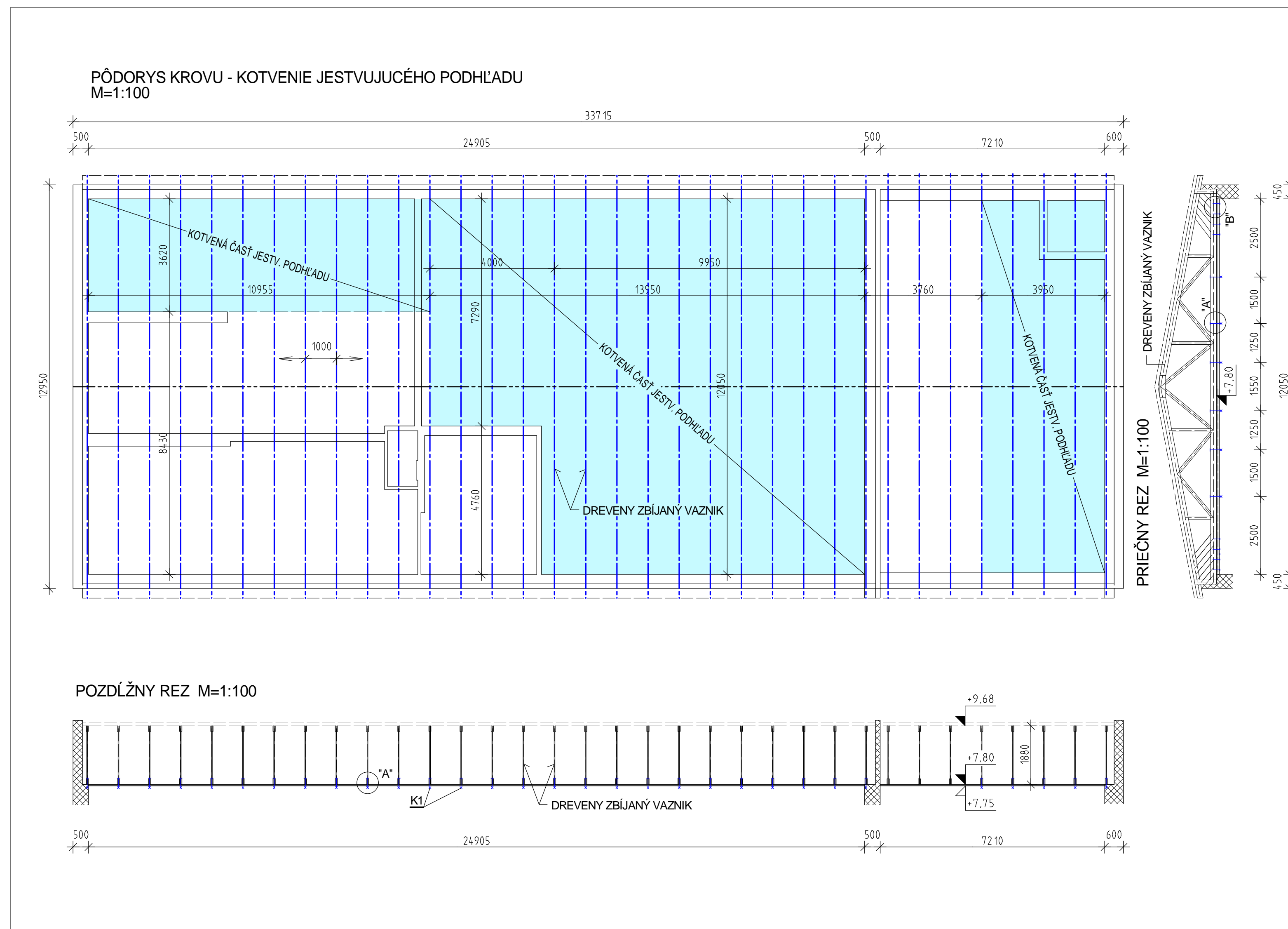
#### REZ A-A M=1:50



| VÝKAZ HUTNÉHO MATERIÁLU                  |                 |         |    |         |        |        |       |   |   |
|--|-----------------|---------|----|---------|--------|--------|-------|---|---|
| POL                                      | PROFIL          | DĽŽKA m | KS | DĽŽKA m | KG     | H      | H     | H | H |
|  |                 |         |    |         |        |        |       |   |   |
| 1A                                       | JAKL 80x80x5    | 3750    | 4  | 15,00   | 11,40  | 171,00 |       |   |   |
| 2A                                       | 1100            |         |    |         | 6,40   | 8,34   | 53,40 |   |   |
| 3  | UE100           | 150     | 4  | 6,00    | 8,09   | 464,80 |       |   |   |
| 4A                                       | PSk100          | 125     | 16 | 2,00    | 7,85   | 16,70  |       |   |   |
| 5A                                       | PSk125          | 125     | 16 | 2,00    | 7,85   | 16,70  |       |   |   |
| 6A                                       | PSk100          | 100     | 4  | 0,40    | 3,93   | 1,60   |       |   |   |
| 7  | PSk35           | 35      | 16 | 0,56    | 1,37   | 0,60   |       |   |   |
| 8  | OCEĽ HKM2 ø10mm |         |    |         |        |        |       |   |   |
| SPOLU                                    |                 |         |    |         | 713,00 |        |       |   |   |
| SPRÁVACI ŽIVNOSŤ POMOCNÝ MATERIÁL - 50 % |                 |         |    |         | 3,56   |        |       |   |   |
| SPOLU                                    |                 |         |    |         | 716,50 |        |       |   |   |

OCEĽ S 235  
NÁTER: 1x S 2005  
ELEKTRODA: E 44

|                       |  |         |                   |
|-----------------------|--|---------|-------------------|
| Zodpovedný projektant | Vypracoval   | Kreslil |                   |
| ING. M. ŠOLJ          |  |         |                   |
| Stavba:               | ZARIADENIE OPATROVATEĽSKEJ SLUŽBY A DENNÝ STACIONÁR V OBJEKTE ŠUP.C.2945 | Formát: | 3 A4              |
| Miesto stavby:        | parc.Č. C/KN 5066204, k.ú. Slna  | Datum:  | 03.2019           |
| Investor:             | Mesto Slna   | Šup:    | sp, rp            |
| Časť-diel:            | STAVEBNÁ-STATIKA   | Objekt: | SO 01             |
| Obch:                 | OCEĽOVÁ KONŠTRUKCIA PODHLADU OK1   | Merka:  | 1:50, 1:10 V.č. 4 |

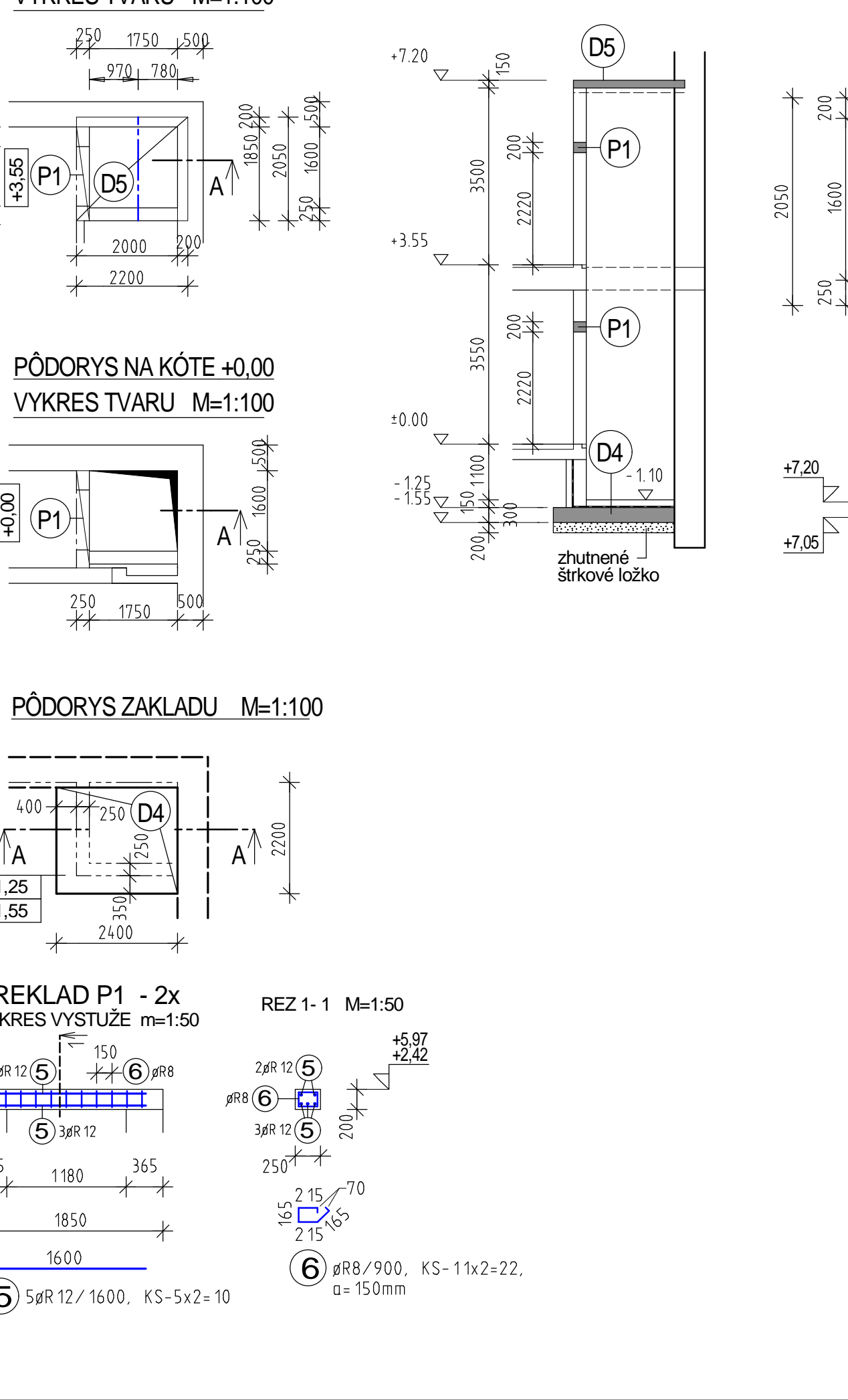


| VÝKAZ HUTNÉHO MATERIÁLU /OCEĽ PREKLADY/ |                |     |         |    |                 |           |       |       |              |
|---|----------------|-----|---------|----|-----------------|-----------|-------|-------|--------------|
| OZNÁČENIE OCEĽ. PREKLADU                | ROZMERY DŠ x H | POL | DĽŽKA m | KS | CELKOVÁ DĽŽKA m |           |       |       | OCEĽ. PROFIL |
|   |                |     |         |    | OCEĽ. PROFIL I  | ZAVIT TYP | MSPZ  | PS60  |              |
| OP1 - 1x                                | 100x200        | 100 | 1300    | 2  | 2,60            | 1,14      | 11,90 | 1,05  |              |
| OP2 - 1x                                | 100x200        | 100 | 1300    | 2  | 2,60            | 1,14      | 11,90 | 1,05  |              |
| OP3 - 1x                                | 100x200        | 100 | 1300    | 2  | 2,60            | 1,14      | 11,90 | 1,05  |              |
| OP4 - 1x                                | 100x200        | 100 | 1300    | 2  | 2,60            | 1,14      | 11,90 | 1,05  |              |
| OP5 - 1x                                | 100x200        | 100 | 1300    | 2  | 2,60            | 1,14      | 11,90 | 1,05  |              |
| OP6 - 1x                                | 100x200        | 100 | 1300    | 2  | 2,60            | 1,14      | 11,90 | 1,05  |              |
| OP7 - 1x                                | 100x200        | 100 | 1300    | 2  | 2,60            | 1,14      | 11,90 | 1,05  |              |
| OP8 - 1x                                | 100x200        | 100 | 1300    | 2  | 2,60            | 1,14      | 11,90 | 1,05  |              |
| M                                       |                |     |         |    | 15,70           | 15,40     | 19,35 | 10,84 | 9,75         |
| KG                                      |                |     |         |    | 8,34            | 14,30     | 0,817 | 1,860 |              |
|   |                |     |         |    | 19,70           | 20,50     | 11,80 | 1,70  | 10,30        |
|   |                |     |         |    |                 |           |       |       |              |

OCEĽ S 235  
NÁTER: 1x S 2005

|                       |  |         |                   |
|-----------------------|--|---------|-------------------|
| Zodpovedný projektant | Vypracoval   | Kreslil |                   |
| ING. M. ŠOLJ          |  |         |                   |
| Stavba:               | ZARIADENIE OPATROVATEĽSKEJ SLUŽBY A DENNÝ STACIONÁR V OBJEKTE ŠUP.C.2945 | Formát: | 3 A4              |
| Miesto stavby:        | parc.Č. C/KN 5066204, k.ú. Slna  | Datum:  | 03.2019           |
| Investor:             | Mesto Slna   | Šup:    | sp, rp            |
| Časť-diel:            | STAVEBNÁ-STATIKA   | Objekt: | SO 01             |
| Obch:                 | KOTVENIE JESTVUJÚCEHO PODHLADU   | Merka:  | 1:50, 1:10 V.č. 6 |

#### PÓDORYS NA KÓTE ±0,00 VÝKRES TVARU M=1:100



#### REZ A-A M=1:100

